

Legenda místností						
Ozn.	Místnost	Plocha	Podlaha	Stěny	Strop	Pozn.
02_04_01	Chodba	8,7	P2	viz. úpravy stěn	stáv. sdk podhled doplnění, navázání na okolí	podl. lišta
02_04_02	Koupelna	4,5	P1		SDK podhled, impr. desky - 2,4 m	ker. obklad 2,4 m
02_04_03	WC	1,8	P1		SDK podhled, impr. desky - 2,4 m	ker. obklad 1,6 m
02_04_04	Kuchyň	10	P2		penetrace, místa s trhlinami mezi panely - stavební lepidlo 2x s vloženou síťovinou dále štuk + výmalba 2x	podl. lišta
02_04_05	Ob. pokoj	17,5	P2			podl. lišta
02_03_06	Pokoj	13,8	P2			podl. lišta
		56,3				

- P1 - miralon 10, hrubá podlaha beton 65 mm, lepidlo + dlažba 12 mm, mokré prostory hydroizolační nátěr
- P2 - miralon 10, hrubá podlaha beton 70mm - dilatace od stěn miralon, vyrovnání sěrka, vinil
- P3 - miralon 10, hrubá podlaha beton 75 mm,- dilatace od stěn miralon. podložka 3 mm miralon, lamelová plovoucí podlaha (tl. hrubých podlah stanovit na místě s ohledem na stávající úrovně podkladů a návazností)
- P4 - obnova stávající masivní vlysové podlahy, broušení, lakování, lokální tmelení

POPIS STAVEBNÍCH ÚPRAV:

Úpravy stěn:

původní stěny - po oškrabání penetrace povrchu, štuk + výmalba 2x

nové stěny bez obkladu - tenkovrstvá omítka, štuk + výmalba 2x

nové stěny s ker. obkladem - tenkovrstvá omítka omítka, lepidlo, ker. obklad (mokré prostory hydroizol. nátěr)

Poznámka:

V RÁMCÍ DEFINOVANÉHO STANDARDU JSOU MOŽNÉ PO ODSUHLASENÍ ZE STRANY INVESTORA KLIENTSKÉ ZMĚNY POVRCHŮ PODLAH, DEKORU DVEŘÍ, ZAŘÍZOVACÍCH PŘEDMĚTŮ APOD.

- LEGENDA:
- PŘÍČKA Z POROBETONU TL. 100 MM
- D1 VSTUPNÍ VCHODOVÉ DVEŘE 900/1970 DO NOVÉ OCEL. ZÁRUBNĚ POŽ. ODOLNOST EW 30 DP3, KOVÁNÍ KLIKA-KOULE, VLOŽKA FAB
- 1 NOVÉ VNITŘNÍ PLNÉ DVEŘE HLADKÉ, DO NOVÉ OCELOVÉ ZÁRUBNĚ VČETNĚ KOVÁNÍ S ROZETOU (NIKL)
- 2 NOVÉ VNITŘNÍ Z 2/3 PROSKLENÉ DVEŘE HLADKÉ, DO NOVÉ OCELOVÉ ZÁRUBNĚ VČETNĚ KOVÁNÍ S ROZETOU (NIKL)
- 3 NOVÉ VNITŘNÍ PLNÉ DVEŘE HLADKÉ, DO NOVÉ OCELOVÉ ZÁRUBNĚ VČETNĚ KOVÁNÍ S ROZETOU (NIKL), WC ZÁPADKA

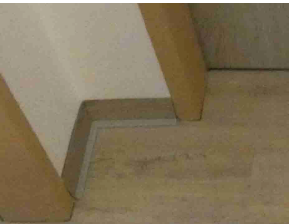
STANDARDY PROVEDENÍ



KERAM.OBKŁAD S UKONČUJÍCÍ LIŠTOU



DVEŘNÍ KOVÁNÍ



SOKLÍK

0 1 2 3 4 5 6

Nájemní bydlení - opravy a stavební úpravy bytů v obci Milín
Stavební úpravy obnova bytu č. 2.04 v č.p. 206 Milín

PROJEKTOVÁ DOKUMENTACE: část D 1.1 - ARCHITEKTONICKO STAVEBNÍ ŘEŠENÍ

INVESTOR :	Obec Milín, 11. května 27, Milín, 262 31	Ing. Jan Hašek - ČKAIT 0008539 Kamenická 832, 26272 Březnice e-mail: hasek.jan@seznam.cz IČO: 66324441
MÍSTO STAVBY :	Milín, č.p. 206	číslo zakázky: 15/2021
ODPOVĚDNÝ PROJEKTANT:	Ing. Jan Hašek	
Půdorys - nový stav		MĚŘÍTKO: 1:75 Č. VÝKRESU: 02 REVIZE: /00



ohlášení stavby datum: 11/2021